

# MOUNTAIN CLIMBER I



- Facile à utiliser
- Large surface d'appui grâce aux pieds de sécurité dépliables latéralement
- Stabilité accrue grâce aux pieds en caoutchouc
- Tiroir confort amorti, peut être déverrouillé facilement et rapidement
- Bouton coulissant Sécurité
- Aide au réglage
- Poignée de transport confortable
- Robuste
- Peu encombrant

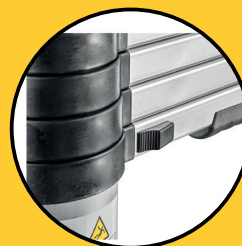
Poignée de transport confortable



pieds de sécurité dépliables



Bouton coulissant Sécurité



Aide au réglage



## DONNÉES TECHNIQUES

Art. Nr.	<b>FT30002</b>
Hauteur, déployé	374 cm
Hauteur, rétracté	90 cm
échelons	13
Norme	EN 131-6:2019
capacité de charge max.	150 kg
Matériau	aluminium
Poids	14 kg

Aide à la montée optimale pour une utilisation mobile. Se range facilement dans le coffre de la voiture. Cette échelle télescopique de sécurité peut être déployée rapidement grâce à sa fonction télescopique et rétractée grâce à la rétraction confortable et amortie. Elle est facile à transporter lorsqu'elle est repliée, par exemple dans des locaux exigus.